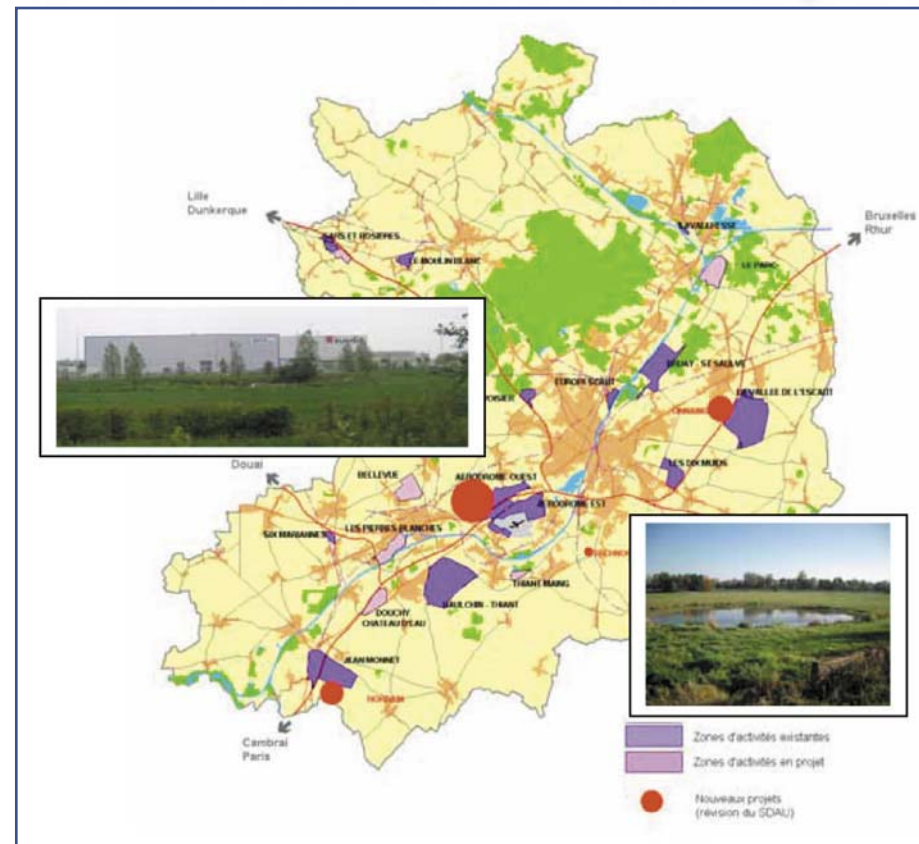


PARCS D'ACTIVITES - AMO HQE Valenciennes

ASSISTANCE A MAITRISE D'OUVRAGE HQE : Aménagement suivant une démarche de Haute Qualité Environnementale.



Zones comprises dans la mission:

- VALPARK
- VALETICQ
- THIANT
- P. HERIN
- SAR & ROSIERE
- PROUVY
- BRUAY

2004 Valenciennes.

Maître d'ouvrage: CCI Valenciennes.
 Maîtres d'oeuvres: Cabinet COPPE (Architecture HQE)
 Opus Environnement (Paysagiste HQE)
 IMPACT-QE (BET HQE)

Mission du bureau

La mission confiée à l'AMO HQE (Assistance Maîtrise d'Ouvrage) vise à initier la démarche de Haute Qualité Environnementale (HQE®) des projets de bâtiments dans les parcs d'activité de la région valenciennoise.

Un diagnostic en termes de QE des projets en cours d'études doit permettre de vérifier leur adéquation avec la démarche HQE® présentée dans le « Guide d'accueil et d'accompagnement des entreprises » élaboré pour l'ensemble des zones d'activité.

L'audit « diagnostic » offre la possibilité pour le maître d'ouvrage et son maître d'œuvre de bénéficier de l'intervention d'un tiers spécialiste qui apporte un éclairage sur les enjeux généraux et une vision technique et objective sur le projet élaboré.

A l'issue de l'audit diagnostic, le maître d'ouvrage reçoit un rapport identifiant les points forts, les points sensibles, les points qu'il est possible d'améliorer dans une démarche de Qualité Environnementale du Bâtiment et de son environnement.

Liste des fiches

Ce dossier est accessible pour les investisseurs sur CD ROM et sur Internet avec code d'accès.

Thème 1 : Les espaces extérieurs publics

La voirie

- Fondations de graves en matériaux de récupérations calibrés
- Voie d'accès en béton pour véhicules lourds
- Voies et parking en enrobé semi-drainant
- Voiries et parking en béton poreux
- Voies d'accès en dalles gazon pour véhicules légers
- Voies d'accès en gravier pour véhicules légers
- Voiries et trottoirs exempt de bordure
- Bouche avaloir avec injection pour chaussée réservoir

Les plantations

- Interface plantée entre l'espace public et l'espace privé
- Mulching biodégradable

La gestion des eaux pluviales

- Stockage des eaux pluviales dans des noues latérales
- Stockage des eaux pluviales dans les bas fonds et bassins

L'éclairage

- Optimisation de l'usage de l'éclairage dans les espaces extérieurs
- Balisage extérieur par diodes électroluminescentes autonomes

L'entretien

- Entretien en gestion différenciée (2)

La circulation piétonne

- Circulation piétonne en gravier
- Circulations piétonnes en pavés de béton
- Aspects sécurisants du site (en préparation)



ENVIRONNEMENT HQE

PROJETS DU SECTEUR PUBLIC

Thème 2 : Les espaces extérieurs privés, la parcelle

Les entrées

- Organisation de l'accueil : position du portail
- Eléments de clôture bois
- Eléments de clôture métal

Le stationnement

- Voies d'accès et parking en pavés à joints serrés pour véhicules légers
- Parking en pavés naturels pour véhicules légers
- Parking en gravier pour véhicules légers
- Parking en dalles gazon pour véhicules légers
- Parking en gazon armé pour véhicules légers (en préparation)
- Parking en dalles béton et gazon ou gravier pour véhicules légers
- Parking en pavés drainant pour véhicules légers

Le paysage

- Implantation de chicanes visuelles à l'entrée de la parcelle (en préparation)
- Intégration au paysage des éléments construits extérieurs
- Assurer une qualité des vues à partir du bâtiment et inversement
- Utilisation de plantes grimpantes (2)
- Utilisation de plantes indigènes (2)

La gestion des eaux pluviales

- Stockage des eaux et récupération en puits de surface (en préparation)
- Stockage des eaux pluviales en citerne pour la réutilisation
- Techniques naturelles pour la réalisation de bassins (en préparation)
- Zones humides (en préparation)

La gestion des eaux usées

- Epuration des eaux usées et vannes par plantes macrophytes
- Gestion et traitement des eaux usées par microstation d'épuration (en préparation)
- Gestion et traitement des eaux usées par un système combiné : lagunage et microstation d'épuration (2) (en préparation)

Thème 3 : Le bâtiment

Les matériaux

- Mur Manteau
- Panneau béton préfabriqué
- Monomur
- Etanchéité polyoléfine souple exempt de chlore
- Bois lamellé collé
- Isolant en : Chanvre Lin Cellulose Plumes de canards Verre cellulaire Laine de coton Laine de mouton Fibres de bois Liège Laine de verre contact
- Peintures naturelles et/ou écolabellisées
- Peintures à la chaux
- Revêtement anticorrosion
- Revêtement de sol caoutchouc
- Revêtement de sol à base de lin
- Menuiserie mixte
- Plaques de plâtre avec fibres de cellulose
- Installation de toiture verte

Le confort

- Maîtrise de la sursolarisation (2)
- Etude de F.L.J.
- Canon à lumière
- Principes acoustiques
- Correction et isolation acoustique

L'eau

- Détartrage de l'eau par cristallographie

L'énergie

- Panneaux solaire de chauffage de l'eau chaude sanitaire
- Géothermie très basse énergie-plancher chauffant
- Gestion technique
- Encastres fluorescents à ballast électronique
- Tube fluorescent haut rendement
- Eclairage artificiel satisfaisant et en appoint de l'éclairage naturel

Les déchets

- Récupération, traitement des papiers et cartons

L'entretien

- Vitrage autonettoyant

La santé

- Environnement électrique (2)
- Environnement électromagnétique (2)

IMPACT **ESPACE EXTERIEURS PUBLICS** **Objet : VOIRIE** **Spécificité : Fondations de graves en matériaux de récupération calibrés**

VALEUR ET QUALITE ENVIRONNEMENTALE

Cible(s) HQE® associée(s) : 2 - 4 - 6 Valeur environnementale : ***

Intérêts environnementaux

- utilisation de déchets de démolition (ressources renouvelables)
- récupération de déchets produits lors de la démolition d'ouvrage sur site, pour un usage identique ou différent sans transformations
- réduction du coût de réalisation en supprimant la mise en décharge et l'achat de matériaux
- réduction de l'énergie nécessaire au transport
- peut être réalisé sur place avec un concasseur-cribleur transportable

Défauts environnementaux

- bruits lors du concassage
- un peu plus poussiéreux

COÛT ET ENTRETIEN

Coût de mise en décharge des déchets

classe I : déchets industriels spéciaux	68.6 à 228.67€ / t
classe II : déchets industriels banals	15.24 à 53.36€ / t
classe III : déchets inertes	0 à 12.2€ / t

MARQUES DE PRODUITS

VITSE (F)

Quelques entrepreneurs VRD possèdent ou louent des concasseurs-cribleurs sur les chantiers. LAVANO (Mouscron - B)

PRINCIPE

Zone d'utilisation envisageable

- Toutes les surfaces de revêtements.

Études préalables et limite d'utilisation

- Qualité du drainage naturel et remonté capillaire du sous-sol
- Recevoir l'accord des bureaux de contrôle.
- Veiller à la qualité de la granulométrie.
- Veiller à l'absence de matière organique.

Mise en Oeuvre

- Voir recommandation technique CCTG et DTU
- Comme toutes les fondations de voiries et réseaux.