

SIÈGE SOCIAL ET D'ACTIVITÉ - Karto Group

Intégration paysagère de l'extension des bâtiments.



Analyse paysagère:

- Le site de l'extension de Karto Group de Bousbecque s'installe sur des terres agricoles exploitées par des cultures extensives et mono spécifiques.
- La biodiversité y est insignifiante. Seule la présence à proximité de quelques haies et saules têtards sont intéressants dans ce paysage appauvri.



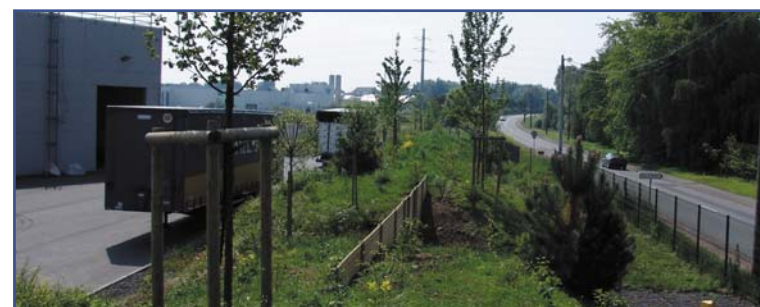
2004 Bousbecque.

Maître d'ouvrage: Maître d'oeuvre:

Karto Group. Opus Environnement (Paysagiste HQE)

Mission du bureau

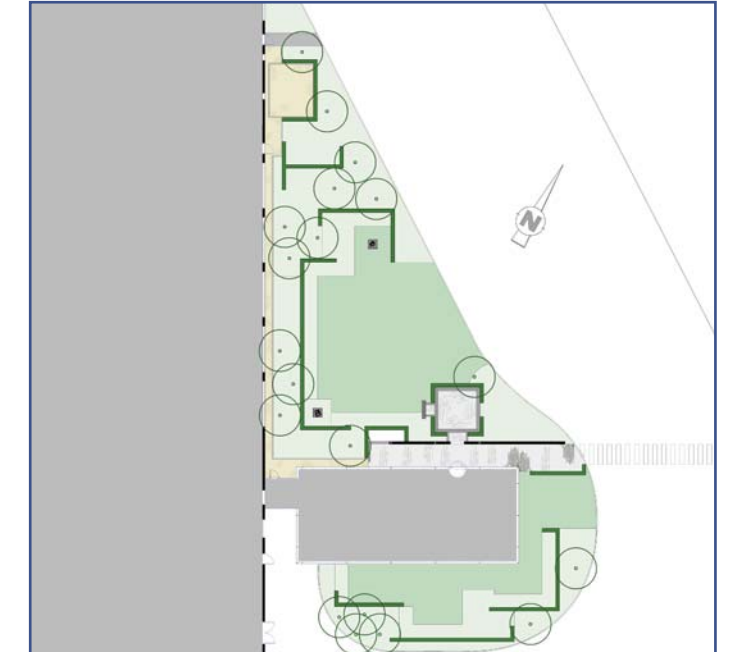
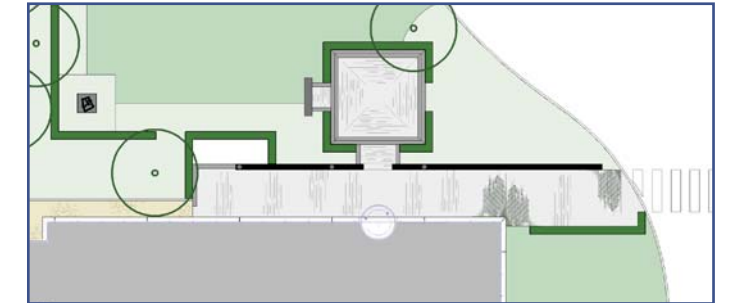
- Analyse paysagère du site et de son environnement.
- Intégration du site industriel dans les meilleures conditions afin de répondre aux demandes des riverains.
- Création d'un cadre paysager de qualité, permettant une bonne intégration dans l'environnement.
- Création et plantation de merlons paysager sur les limites extérieures du site.
- Aménagement des abords des bureaux.



CADRE DE VIE

PROJETS DU SECTEUR PRIVE

Surface: 51 000 m²



OPUS ENVIRONNEMENT
8, rue du M^{re} de Latre de Tassigny 59000 LILLE
tel:00.33.3.20.74.65.40. fax:00.33.3.20.54.03.24. info@opusenvironnement.com

PAYSAGE & ENVIRONNEMENT
157, boulevard des Alliés 7700 MOUSCRON
tel:00.32.56.84.15.21. fax:00.32.56.84.15.41. info@paysage.be

