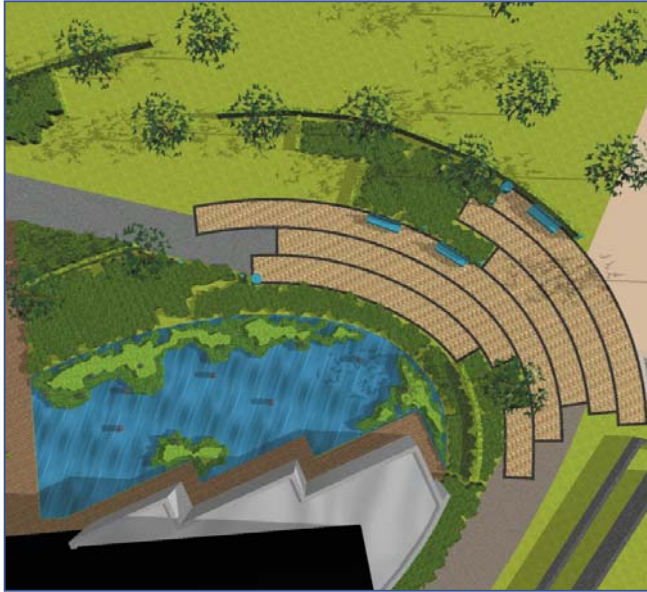


ESPACE VERT & JARDIN PUBLIC - Agence de l'Eau

AMENAGEMENT DES ABORDS DE L'AGENCE DE L'EAU DE DOUAI.



2000 Douai.

Maitre d'ouvrage:
Ville de Douai

Maîtres d'oeuvres:
Opus Environnement (Paysagiste HQE)

Missions du bureau:

Etude pour l'agencement des abords de l'agence de l'eau sur le site du « Bassin de l'Arsenal» à Douai.

Ce projet comprend principalement la création d'un bassin reprenant l'ovale du bâtiment. En périphérie se déroulent une placette qui articule les grands axes de passage, et des espaces verts.



CADRE DE VIE

PROJET DU SECTEUR PRIVE

Budget: 250 000€ HT

Surface: 2 100m²



La philosophie du Bassin:

Le bassin est conçu en polyester mais la gestion de la qualité de l'eau repose essentiellement sur la création d'un milieubiologique équilibré:

- Fond de forme et zones de plantation comblés de gravillons de lave et de gravier; permettant la fixation des bactéries bénéfique à l'équilibre de l'eau.
- Plantation aquatique sur minimum un tiers de la surface du bassin.

L'ensemble est agrémenté d'un jeu de fontainerie réalisées en blocs de pierre bleue avec jets bouillonnants.

