

SIÈGE SOCIAL & D'ACTIVITÉ - Resonor

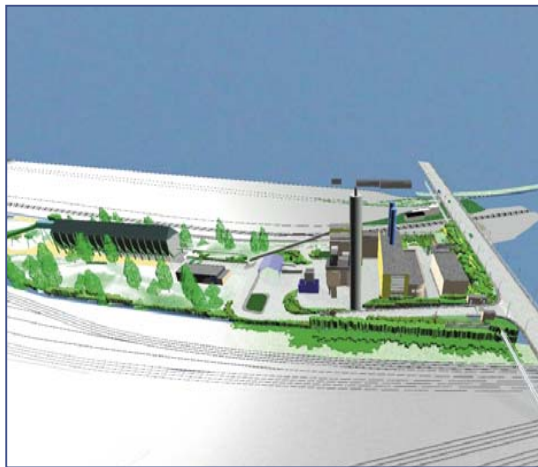
PROGRAMMATION PAYSAGÈRE ET ENVIRONNEMENTALE.



2002 Lille (Mont de Terre)

Maître d'ouvrage:
Société Dalkia (Filiale Vivendi Environnement & EDF)

- Requalification paysagère et environnementale.
- Requalification du site avec comme thèmes développés: 'forêts de couleurs', 'la nature ferrovière', 'chaleureux paysage'.
- Organisation d'évènements (inauguration).
- Programme de gestion différenciée: mise en place d'un relais biologique dans le cadre du réseau ferroviaire dans la région Lilloise.

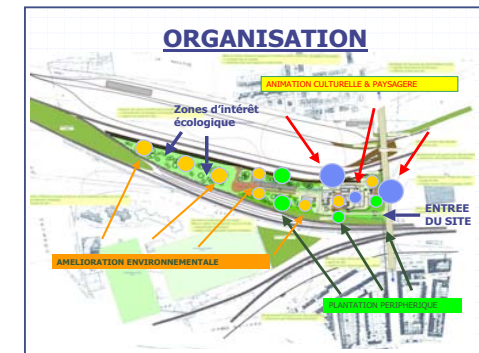


Dalkia a répondu à la volonté exprimée par les citoyens et leurs représentants (élus et associations) de concertation, d'explication et de participation autour de la centrale thermique du Mont de Terre.
Cette démarche volontariste dénommée 'chaleureux paysage' a notamment permis à des écoliers d'égayer une des façades du bâtiment avec des dessins qu'ils ont créés.



CADRE DE VIE

PROJET D'ENTREPRISE



OPUS ENVIRONNEMENT
59000 LILLE
8, rue du M^{ai} de Lattre de Tassigny
tel:00.33.3.20.74.65.40. fax:00.33.3.20.54.03.24. info@opusenvironnement.com

PAYSAGE & ENVIRONNEMENT
7700 MOUSCRON
157, boulevard des Alliés
tel:00.32.56.84.15.21. fax:00.32.56.84.15.41. info@paysage.be



WWW.PAYSAGE.BE